



LIVING UPTIME

Qi ict

Delftechpark 35-37

2628 XJ Delft

T: +31 15 888 04 44

F: +31 15 888 04 45

E: info@qi.nl

I: www.qi.nl

HOE ZORGT U ERVOOR
DAT UW PROJECT IN EEN PAAR STAPPEN
'UP AND RUNNING' IS?

DE PROJECTAANPAK VAN QI ICT

CONTINUÏTEIT IS VAN LEVENSBELANG. BIJ QI ICT REALISEREN WE ONS DAT ALS GEEN ANDER. DAAROM ZETTEN WE ONS ELKE DAG IN OM DE CONTINUÏTEIT VAN ONZE KLANTEN TE WAARBORGEN, ZONDER UITVAL VAN SYSTEMEN, ZONDER TECHNISCHE BELEMMERING, ZONDER DOWNTIME. 'LIVING UPTIME' NOEMEN WE DAT. EN U VINDT HET TERUG IN ALLES WAT WE DOEN. OOK ALS HET GAAT OM NIEUW OP TE STARTEN PROJECTEN. WE ZORGEN ERVOOR DAT UW PROJECT ZO SNEL MOGELIJK 'UP AND RUNNING' IS. DÁT IS ONZE MISSIE. HOE? DAT LEGGEN WE UIT IN DEZE BROCHURE.

- 1 De oriëntatiefase
 - 2 De uitvoeringsfase
 - 3 De opleveringsfase
- Extra diensten



1 DE ORIËNTATIEFASE

STAP 1: GESPREK ACCOUNTMANAGER

Het succes van uw project begint bij heldere communicatie. Daarom heeft u voor de eerste fase binnen Qi ict één aanspreekpunt: uw accountmanager. Samen met hem of haar bespreekt u uw wensen en mogelijke oplossingsrichtingen. Onze accountmanagers zijn daarbij zowel technisch als markttechnisch thuis in projecten. Bovendien is iedere accountmanager gespecialiseerd in een branche. Denk hierbij aan gezondheidszorg, handel en industrie, overheid, financiële instellingen e.a. Wie uw accountmanager wordt, hangt dus af van de branche waarin u actief bent.

STAP 2: TECHNISCHE VERVOLGAFSPRAAK

Na de eerste verkenning maakt uw accountmanager een vervolgspraak samen met u en een technical accountmanager van Qi ict.

Dit is een technisch specialist die voor het ontwerp van uw project zal tekenen en verantwoordelijk is voor de technische uitvoerbaarheid. Een technical accountmanager is in staat om diepgaande technische knowhow te vertalen in heldere, duidelijk omlinjende oplossingen. Onze technical accountmanagers hebben daarvoor een hogere technische opleiding aangevuld met training door fabrikanten en veel praktijkervaring. Uw project is dus in goede handen.

STAP 3: HET ONTWERP EN DE OFFERTE

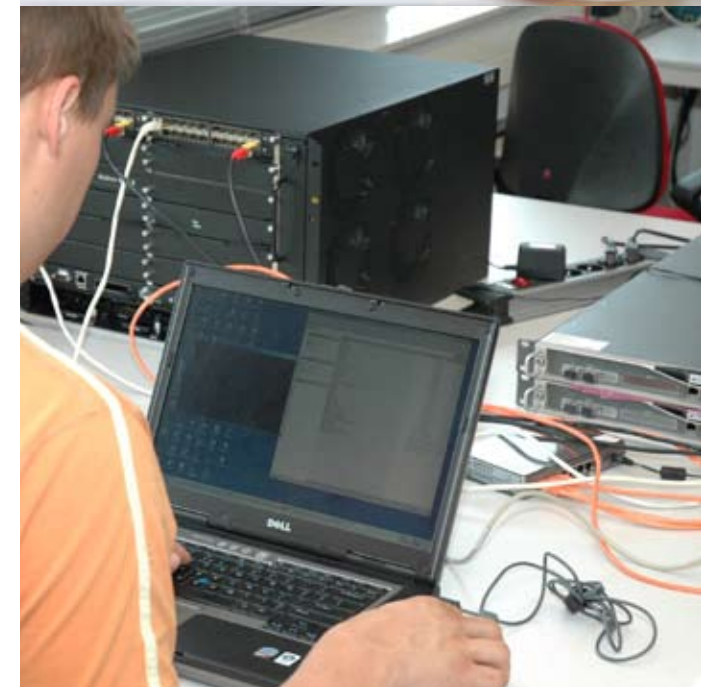
Na de vervolgspraak gaat de technical accountmanager aan de slag en zorgt voor het technisch ontwerp en de bouwtekening, inventariseert de benodigde componenten en bepaalt de randvoorwaarden. Dit gebeurt in nauwe samenwerking met uw vaste accountmanager, die vervolgens aan u een offerte uitbrengt.

FIXED TIME & PRICE

Bij Qi ict weet u van tevoren precies wat de implementatie van uw project gaat kosten en hoeveel tijd ervoor benodigd is. Daarin spelen de ervaren projectmanagers van het Qi ict Bedrijfsbureau een belangrijke rol. Zij kunnen, dankzij de ruime ervaring van Qi ict met projecten, een nauwkeurige inschatting maken van de benodigde tijd. U weet dus precies waar u aan toe bent. Een fixed time en een fixed price. Daarin onderscheidt Qi ict zich ten opzicht van haar concurrenten.

HET QI ICT LAB

Wilt u eerst eens in de praktijk zien hoe een gekozen oplossing werkt? Dat kan in het Qi ict lab. Qi ict beschikt over test- en demonstratie-apparatuur van al haar partners. Hierdoor kan Qi ict uw huidige en gewenste configuratie nabootsen. Zo komt u niet voor verrassingen te staan bij de implementatie.



DE UITVOERINGSFASE**STAP 4: ONDERTEKENING**

Pas wanneer u helemaal tevreden bent met de offerte van Qi ict is het tijd om te tekenen. Met uw handtekening op het order(fax)formulier kunt u uw akkoord geven op de offerte en eventueel uw keuzemogelijkheden aangeven. Bij service-overeenkomsten kunt u bijvoorbeeld kiezen voor 1-, 2- of 3-jaars onderhoudsovereenkomsten. Of u kiest voor remote control overeenkomsten. Dan laat u het beheer van uw infrastructuur aan Qi ict over.

STAP 5: ORDERADMINISTRATIE

Na ondertekening komt uw offerte terecht bij de orderadministratie van Qi ict. De gewenste diensten en producten worden in de administratie ingevoerd en het Bedrijfsbureau wordt geïnformeerd over de opdracht. Vervolgens krijgt u van de orderadministratie een opdrachtbevestiging.

STAP 6: PROJECTPLAN

Na ontvangst van uw opdracht start bij Qi ict de kick-off. Deze bestaat uit een overleg, zowel intern als met u, over het ontwerp, de offerte, alle gemaakte afspraken en het opstellen van een projectplan. In dit projectplan vindt u alle actiepunten, verantwoordelijkheden en de planning. Bovendien bevat het plan informatie over wie er bij u en bij ons contactpersonen zijn, welke bevoegdheden ze hebben en hoe er moet worden gecommuniceerd. De projectmanager stuurt dit projectplan vervolgens als bevestiging van de gemaakte afspraken naar u toe.

STAP 7: PLANNING EN VOORBEREIDING

Wanneer het projectplan is opgesteld gaat de voorbereiding van het project verder. Zo worden er engineers ingepland en geeft het Bedrijfsbureau aan wanneer de benodigde

hardware en software op voorraad moeten zijn. Dit is meestal ruim voor de uitlevering, zodat wij in het Qi ict lab de apparatuur kunnen uitpakken, op transportschade kunnen controleren, kunnen testen en vervolgens kunnen configureren.

STAP 8: INSTALLATIE

In de planning wordt met u ook een installatiedatum afgesproken. Op die dag(en) bezoekt de Qi ict engineer uw bedrijf om de benodigde apparatuur te installeren. Zoals u van Qi ict gewend bent, gebeurt dat in de gedachte van 'Living Uptime'. De Qi ict engineer zorgt er voor dat u minimale downtime heeft en u ongestoord uw werk kunt doen. Daarvoor heeft onze engineer de juiste eigenschappen. Qi ict engineers zijn mensen met een technische HBO-opleiding en vele jaren praktijkervaring.

Afhankelijk van de complexiteit en de apparatuur kan er soms achteraf nog wel fine-tuning nodig zijn, aan de hand van verzamelde gegevens.

TRAINING

Een systeem werkt pas optimaal wanneer iedereen weet hoe ermee om moet worden gegaan. Daarom kan Qi ict, afhankelijk van het project, ook trainingen verzorgen. Dit kan een training on-the-job zijn, maar ook een klassikale training met certificering. Aan u de keuze.

OPLEVERINGSDOCUMENT

Bij elk project stelt Qi ict een opleveringsdocument op. Hierin ligt vast welke werkzaamheden zijn uitgevoerd, welke beslissingen zijn genomen en welke systeeminstellingen zijn doorgevoerd. De engineer zorgt er vervolgens voor dat deze gegevens in het service en beheer management systeem van Qi ict worden geplaatst. Zo kunnen de helpdesk- en de beheermedewerkers u snel ondersteunen, indien dat noodzakelijk is.

DE OPLEVERINGSFASE

STAP 9: OPLEVERING EN ACCEPTATIE

Dan volgt de laatste en belangrijkste stap: de oplevering van uw project. Dit is een officieel moment waarbij u het acceptatiedocument ondertekent. Uiteraard gebeurt dit pas als u helemaal tevreden bent met het eindresultaat. Vervolgens wordt uw dossier overgedragen aan de onderhouds- en beheerorganisatie van Qi ict en wordt het project administratief afgehandeld.

Uw project is officieel een feit.



QI ICT SERVICE-OVEREENKOMSTEN

Om uw project 'up and running' te houden biedt Qi ict verschillende service-overeenkomsten aan. Deze overeenkomsten zorgen voor een zo hoog mogelijke uptime en worden ingevuld vanuit het Network Control Center. Voor meer informatie over de Qi ict service-overeenkomsten verwijzen we u graag naar onze brochure 'Hoe zorgt u voor maximale uptime met minimale inspanning?'.

EXTRA DIENSTEN

Het kan natuurlijk voorkomen dat u, behalve onderhoud en beheer, behoefte heeft aan extra werkzaamheden op het gebied van infrastructuur. Speciaal daarvoor biedt Qi ict een aantal diensten die gebaseerd zijn op de kennis, de hardware en de software waar Qi ict over kan beschikken. We geven u graag een overzicht.

NETWERKMETING

Heeft u te maken met snelheids- of betrouwbaarheidsproblemen in uw Local Area Network (LAN) of Wide Area Network (WAN)? Schakel dan Qi ict in voor een netwerkmeting. Met behulp van geavanceerde hardware en software gaat een network engineer op zoek naar de oorzaak en voorziet u vervolgens van de juiste adviezen.

SECURITY CHECK

Wilt u op regelmatige basis uw netwerk laten doorlichten op veiligheid? Een Qi ict security engineer maakt op afspraak een netwerkscan, controleert instellingen van firewalls, vpn-gateways, switches en routers en brengt advies uit. Zo bent u verzekerd van een veilige netwerkomgeving.

STORAGE ASSESSMENT

Uit ervaring blijkt dat bedrijven vaak grote hoeveelheden data in het netwerk beschikbaar hebben. Hierbij is het vaak moeilijk om te onderscheiden of het om waardevolle data gaat of om minder belangrijke of statische data. Met een Storage Assessment geeft Qi ict u inzicht in uw storage- en backup-omgeving. In een duidelijk rapport vindt u de verschillende apparatuur en software die deel uitmaken van uw storage-omgeving. Daarbij wordt er inzicht gegeven in de inhoud van de belangrijkste fileserver of NAS en wordt de backup-inrichting beschreven. Uiteraard geeft Qi ict u daarbij conclusies en aanbevelingen.

VIRTUALISATIE ASSESSMENT

Wat is de huidige status en belasting van uw servers en applicaties? De antwoorden krijgt u met een Virtualisatie Assessment van Qi ict. Na een inventarisatie van uw (server)omgeving maakt Qi ict een rapport op dat u inzicht geeft in diverse gebieden. Zo wordt er gekeken welke applicaties beschikbaar kunnen worden gesteld in een virtuele (server)omgeving. Ook wordt er bepaald hoeveel servers u kunt uitsparen als een andere indeling wordt gemaakt van de servers en applicaties. En afsluitend wordt er een financieel plan uitgewerkt dat een indicatie geeft van de terugverdientijd (ROI) van het virtualisatieproject. Kortom, u krijgt een volledig inzicht in uw servers en applicaties.

qi | ict

LIVING UPTIME MET QI ICT

ICT is de facilitator geworden van de menselijke vooruitgang. De rol van informatie- en communicatietechnologie wordt groter en groter. En daarmee groeit de afhankelijkheid van de technologie. ICT móet werken. 24 uur per dag. Overal ter wereld. In bedrijven en winkels. Op kantoor en thuis. De wereld zonder ICT bestaat niet meer. De realisatie van ICT-infrastructuren is onze business. En 'Living Uptime' is onze ambitie.

CONTINU EN VEILIG BESCHIKBAAR

Dat we elke dag gebruik kunnen maken van de laatste technologische ontwikkelingen móet ook normaal zijn. Om efficiënter te kunnen werken, plezieriger te leven, zorgelozer te winkelen, sneller te reizen - en ga zo maar door. Technologie heeft pas rendement als de kennis er is om er optimaal gebruik van te maken. Die kennis heeft Qi ict. De technologische componenten komen van 's werelds beste merken. Die combinatie maakt dat Qi ict behoort tot de top van de markt, actief voor uiteenlopende gebruikers in diverse sectoren. De rode draad: een continue en veilige beschikbaarheid van kritische data.

MEER INFORMATIE?

Wilt u meer informatie over de projectaanpak van Qi ict of wat Qi ict voor uw organisatie kan betekenen? Kijk dan op www.qi.nl of bel 015 888 04 44.

LIVING UPTIME

